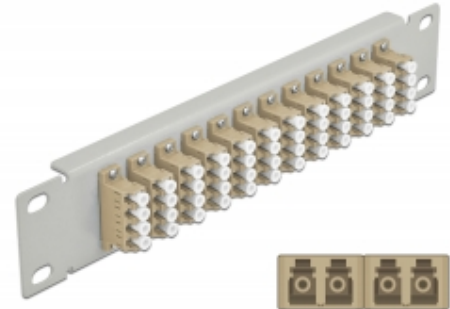


10" LWL Patchpanel 12 Port LC Quad beige 1 HE grau

Beschreibung

Dieses Patchpanel von Delock ist mit zwölf LC Quad Kupplungen ausgestattet und eignet sich für den Einbau in einen 10" Netzwerkschrank. Mit den LC Quad Kupplungen können LWL Stecker einfach miteinander verbunden werden.



Artikel-Nr. 66798

EAN: 4043619667987

Ursprungsland: China

Verpackung: Box

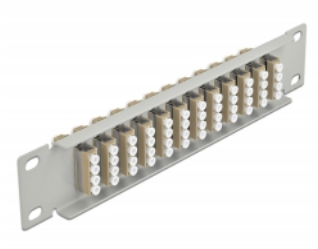
Technische Daten

- Anschlüsse:
12 x LC Quad Buchse >
12 x LC Quad Buchse
- Für Multimode Faser OM1 / OM2
- Keramikhülse
- Mit Staubschutzabdeckung
- Farbe: beige
- Zur Montage in 10" Netzwerkschrank, 1 HE
- 12 Ports mit LC Quad Kupplungen
- Gehäusematerial: Metall
- Gehäusefarbe: grau
- Maße (LxBxH): ca. 254 x 44 x 10 mm

Packungsinhalt

- 10" LWL Patchpanel

Abbildungen



Schnittstelle

| | |
|--------------|---------------------|
| Anschluss 1: | 12 x LC Quad Buchse |
| Anschluss 2: | 12 x LC Quad Buchse |

Physikalische Eigenschaften

| | |
|------------------|--------|
| Gehäusefarbe: | grau |
| Gehäusematerial: | Metall |
| Länge: | 254 mm |
| Breite: | 44 mm |
| Höhe: | 10 mm |
| Farbe: | beige |

Herstellerinformationen

| | |
|----------|-------------------|
| Straße | Beeskowdamm 13/15 |
| PLZ | 14167 |
| Ort | Berlin |
| Land | Deutschland |
| E-Mail | info@delock.de |
| Webseite | www.delock.de |