

# Mini PCIe I/O PCIe half size 1 x RJ45 2,5 Gigabit LAN

## Beschreibung

Dieses Mini PCIe Modul von Delock erweitert ein System um **eine 2,5 Gigabit LAN Schnittstelle**, die über das Slotblech herausgeführt werden kann.

### NBASE-T für höhere Geschwindigkeiten

Moderne Dienste und neue Technologien erfordern höhere Bandbreiten. Die NBASE-T-Technologie ermöglicht Geschwindigkeiten von **1 Gbps und 2,5 Gbps mit herkömmlichen Netzkabeln**. Die bestmögliche Übertragungsrate wird automatisch eingestellt.



**Artikel-Nr. 95271**

EAN: 4043619952717

Ursprungsland: China

Verpackung: Retail Box

## Technische Daten

- Anschlüsse:
  - intern: 1 x Mini PCIe Stecker
  - extern: 1 x 2,5 Gigabit LAN RJ45 Buchse
- Chipsatz: Realtek RTL8125B
- Formfaktor: Mini PCIe half size
- Schnittstelle: PCI Express Revision 2.1
- Datentransferraten:
  - Ethernet bis zu 10 Mbps (Half/Full Duplex)
  - Fast Ethernet bis zu 100 Mbps (Half/Full Duplex)
  - Gigabit Ethernet bis zu 1000 Mbps (Half/Full Duplex)
  - NBASE-T mit bis zu 2,5 Gbps (Half/Full Duplex)
  - PCI Express x1 bis zu 4 Gbps
- Unterstützt IEEE 802.3 / 802.3u / 802.3ab
- Unterstützt Wake On LAN (WOL)
- Unterstützt IEEE 802.1P Layer 2 Priority Encoding
- Unterstützt IEEE 802.3x Full Duplex flow control
- Unterstützt IEEE 802.1Q Virtual LAN (VLAN)
- Unterstützt 9k Jumbo Frames
- LED Anzeige für Verbindung und Aktivität
- Kabellänge mit Anschlüssen: ca. 25 cm

## Systemvoraussetzungen

- Windows 8.1/10/11
- Mainboard mit einem freien Mini PCIe Steckplatz mit PCIe Schnittstelle
- PC mit einem freien Slot

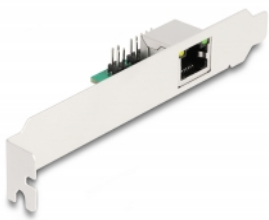
---

## Packungsinhalt

- Mini PCIe Modul
- 2 Verbindungskabel
- Slotblech
- Low Profile Blende
- Treiber CD
- Bedienungsanleitung

---

## Abbildungen



## Allgemein

|                               |  |
|-------------------------------|--|
| Formfaktor:                   | Mini PCIe half size  |
| Unterstütztes Betriebssystem: | Windows 10 32-Bit<br>Windows 10 64-Bit<br>Windows 8.1 32-Bit<br>Windows 8.1 64-Bit<br>Windows 11 |

## Schnittstelle

|            |                 |
|------------|-----------------|
| Anschluss: | 1 x RJ45 Buchse |
|------------|-----------------|

## Technische Eigenschaften

|                    |  |
|--------------------|--|
| Chipsatz:          | Realtek RTL8125  |
| Datentransferrate: | Ethernet bis zu 10 Mbps<br>Fast Ethernet bis zu 100 Mbps<br>Gigabit Ethernet bis zu 1 Gbps<br>Gigabit Ethernet bis zu 2,5 Gbps |

## Physikalische Eigenschaften

|                              |                         |
|------------------------------|-------------------------|
| Kabellänge inkl. Anschlüsse: | 25 cm                   |
| Slotblende:                  | Standard<br>Low Profile |

## Herstellerinformationen

|          |                   |
|----------|-------------------|
| Straße   | Beeskowdamm 13/15 |
| PLZ      | 14167             |
| Ort      | Berlin            |
| Land     | Deutschland       |
| E-Mail   | info@delock.de    |
| Webseite | www.delock.de     |