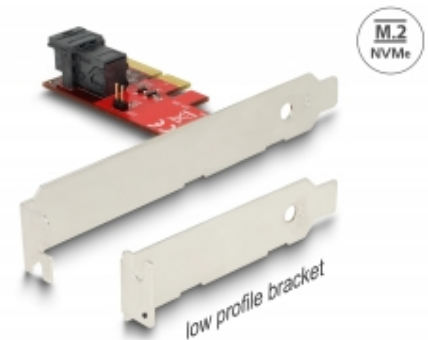


PCI Express x4 Karte > 1 x intern SFF-8643 NVMe - Low Profile Formfaktor

Beschreibung

Diese PCI Express Karte von Delock erweitert den PC um einen SFF-8643 Anschluss. An diesen Port kann z. B. eine SSD mit U.2 Anschluss, mit Hilfe eines optionalen Kabels, angeschlossen werden.



Artikel-Nr. 89535

EAN: 4043619895359

Ursprungsland: Taiwan,
Republic of China

Verpackung: Retail Box

Technische Daten

- Anschlüsse:
 - 1 x 36 Pin SFF-8643 Buchse
 - 1 x PCI Express x4, V4.0
 - 1 x 2 Pin LED Pfostenstecker
- Datentransferrate bis zu 64 Gbps
- Unterstützt NVM Express (NVMe)

Systemvoraussetzungen

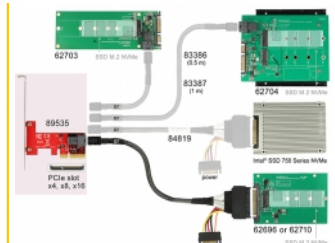
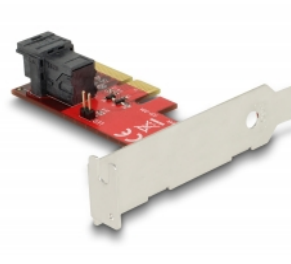
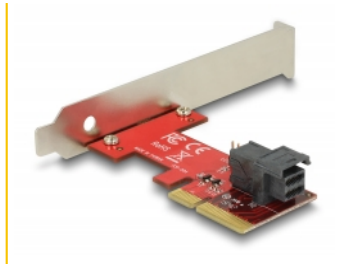
- Linux Kernel 3.6 oder höher
- Windows 7/7-64/8.1/8.1-64/10/10-64/11
- PC mit einem freien PCI Express x4 / x8 / x16 / x32 Steckplatz

Packungsinhalt

- PCI Express Karte
- Low Profile Blende

- Bedienungsanleitung

Abbildungen



Allgemein

Funktion:	NVM Express (NVMe)
Unterstütztes Betriebssystem:	Linux Kernel 3.16 oder höher Windows 10 32-Bit Windows 10 64-Bit Windows 7 32-Bit Windows 7 64-Bit Windows 8.1 32-Bit Windows 8.1 64-Bit

Schnittstelle

Intern:	1 x 36 Pin SFF-8643 Buchse 1 x 2 Pin LED Pfostenstecker 1 x PCI Express x4, V4.0
---------	--

Technische Eigenschaften

Datentransferrate:	bis zu 64 Gbps
--------------------	----------------

Physikalische Eigenschaften

Slotblende:	Standard Low Profile
-------------	-------------------------

Herstellerinformationen

Straße	Beeskowdamm 13/15
PLZ	14167
Ort	Berlin
Land	Deutschland
E-Mail	info@delock.de
Webseite	www.delock.de