

# Easy 45 Modul TOSLINK Buchse zu Buchse weiß

## Beschreibung

Dieses Easy 45 Modul von Delock stellt einen TOSLINK Anschluss zur Verfügung und wird an dem Delock Easy 45 Modul System befestigt. Durch den einfachen Einrastmechanismus sitzt das Modul fest an seinem Platz und lässt sich bei Bedarf problemlos entfernen.

## Easy 45 verbindet

Easy 45 ist ein variables, modulares System, das es ermöglicht Komponenten wie beispielsweise Steckdosen, HDMI- oder USB Anschlüsse nach den eigenen Bedürfnissen zusammenzustellen. Die Easy 45 Module sind genormt und können in diverse Modulträger oder Brüstungskanäle montiert werden. Easy 45 bildet die Schnittstelle zwischen Elektro-, Netzwerk- und Systeminstallation und zahlreichen Peripheriegeräten, wie zum Beispiel TV, Monitoren, Druckern, Notebooks und vielen mehr.



## Artikel-Nr. 90913

EAN: 4043619909131

Ursprungsland: China

Verpackung:  
Wiederverschließbare  
Tüte

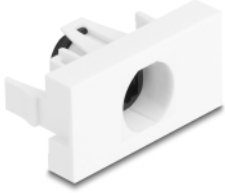
## Technische Daten

- Anschlüsse:  
1 x TOSLINK Buchse S/PDIF  
1 x TOSLINK Buchse S/PDIF
- Für Modulträger Delock Easy 45 geeignet
- Modulgröße: 22,5 x 45 mm
- Maße (LxBxH): ca. 22,5 x 45,0 x 25,3 mm
- Farbe: weiß

## Packungsinhalt

- Easy 45 Modul

## Abbildungen



## Schnittstelle

Anschluss 1:	1 x TOSLINK Buchse S/PDIF
Anschluss 2:	1 x TOSLINK Buchse S/PDIF

## Physikalische Eigenschaften

Länge:	22,5 mm
Breite:	45 mm
Höhe:	25,3 mm
Farbe:	weiß

## Herstellerinformationen

---

Straße	Beeskowdamm 13/15
PLZ	14167
Ort	Berlin
Land	Deutschland
E-Mail	info@delock.de
Webseite	www.delock.de