

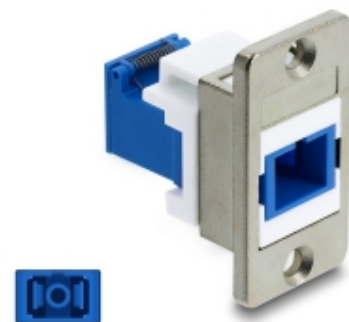
Panel Mount SC Simplex Buchse zu SC Simplex Buchse mit Laserschutzklappe innen silber / blau / weiß

Beschreibung

Diese LWL Einbaubuchse von Delock kann verwendet werden, um Lichtwellenleiter Kabel zu verbinden und eignet sich zum Einbau in ein Gehäuse.

Schutz vor Laserstrahlen

Die integrierte Klappe an der Kupplung gewährleistet den Schutz vor Laserstrahlungen.



Artikel-Nr. 91106

EAN: 4043619911066

Ursprungsland: China

Verpackung:
Wiederverschließbare
Tüte

Technische Daten

- Anschlüsse:
1 x SC Simplex Buchse
1 x SC Simplex Buchse
- Für Singlemode Faser
- Keramikhülse
- Mit einer Laserschutzklappe und einer Staubschutzkappe
- Integriertes Beschriftungsfeld
- Gehäuseausschnitt (BxH): ca. 16,8 x 22,3 mm
- Senkung für konische Schrauben, Abstand ca. 28,9 mm
- Befestigungslochdurchmesser: ca. 3,3 mm
- Schraubentyp: #4-40 UNC
- Material: Zink Druckguss / Kunststoff
- Farbe: silber / blau / weiß
- Maße (LxBxH): ca. 32,0 x 19,0 x 35,5 mm

Packungsinhalt

- Panel Mount

Abbildungen



Schnittstelle

Anschluss 1:	1 x SC Simplex Buchse
Anschluss 2:	1 x SC Simplex Buchse

Physikalische Eigenschaften

Material:	Zink Druckguss / Kunststoff
Länge:	32,0 mm
Breite:	19,0 mm
Höhe:	35,5 mm
Farbe:	blau weiß silber

Herstellerinformationen

Straße	Beeskowdamm 13/15
PLZ	14167
Ort	Berlin
Land	Deutschland
E-Mail	info@delock.de
Webseite	www.delock.de