

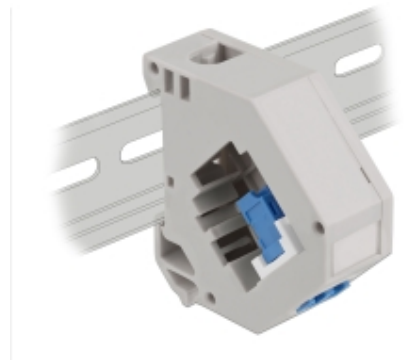
# Hutschienenadapter mit Keystone LC Duplex Buchse zu LC Duplex Buchse blau

## Beschreibung

Dieser Adapter von Delock enthält ein passendes Keystone Modul mit einer LC Duplex Kupplung, die zum Anschluss von Lichtwellenleiter Kabeln verwendet werden kann.

## Hutschienenbefestigung

Der Adapter kann an einer 35 mm breiten Hutschiene befestigt werden. Zudem besitzt der Adapter auch ein kleines Beschriftungsfeld, welches individuell beschriftet oder mit verschiedenen Symbolen versehen werden kann.



**Artikel-Nr. 87189**

EAN: 4043619871896

Ursprungsland: China

Verpackung:  
Wiederverschließbare  
Tüte

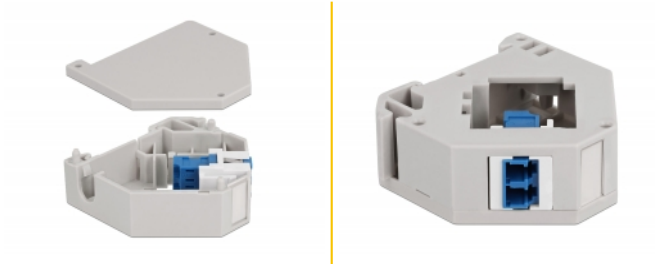
## Technische Daten

- Anschlüsse:  
1 x LC Duplex Buchse >  
1 x LC Duplex Buchse
- Hutschienenbefestigung: 35 mm
- Anreihbar
- Mit Beschriftungsfeld
- Betriebstemperatur: -40 °C ~ 85 °C
- Material: Kunststoff
- Farbe: grau / weiß / blau
- Maße (LxBxH): ca. 60,1 x 59,4 x 21,6 mm

## Packungsinhalt

- Hutschienenadapter

## Abbildungen



## Allgemein

Montageart:	Hutschienenbefestigung: 35 mm
-------------	-------------------------------

## Schnittstelle

Anschluss 1:	1 x LC Duplex Buchse
Anschluss 2:	1 x LC Duplex Buchse

## Technische Eigenschaften

Betriebstemperatur:	-40 °C ~ 85 °C
---------------------	----------------

## Physikalische Eigenschaften

Material:	Kunststoff
Länge:	60,1 mm
Breite:	59,4 mm
Höhe:	21,6 mm
Farbe:	blau grau weiß

## Herstellerinformationen

Straße	Beeskowdamm 13/15
PLZ	14167
Ort	Berlin
Land	Deutschland
E-Mail	info@delock.de
Webseite	www.delock.de