

Drucktaster zum Einbau 19 mm 4 x Schraubklemme LED weiß

Beschreibung

Dieser Drucktaster von Delock ist ideal für die **Installation in Schalttafeln** zum Beispiel in der **Industrie, der Steuerungs- oder Regeltechnik**. Auch in der **Automobilbranche** oder dem Endkundenbereich finden sich Taster wieder. Zum Beispiel als Türklingel oder Auslöser für Lichtanlagen mit Zeitschalter wie sie in Hausfluren zu finden sind.

Taster

Ein sogenannter Taster, oder auch Drucktaster geht nach Betätigung in seine Ausgangsposition zurück.

Öffner und Schließer

Der Schließer (NO) stellt eine Verbindung zwischen zwei Kontakten her, während der Öffner (NC) diese löst.

Hinweis

Die Installation darf nur von qualifiziertem Elektro-Fachpersonal unter Einhaltung der landesüblichen Stromversorgungsrichtlinien durchgeführt werden.

Bei Niederspannungsanlagen ist eine Erdung notwendig, um die Sicherheit und Funktionalität der Anlage zu gewährleisten.



Artikel-Nr. 20977

EAN: 4043619209774

Ursprungsland: China

Verpackung: Retail Box

Technische Daten

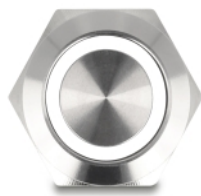
- Anschlüsse: 4 x Schraubklemme
- Schaltertyp: 1 NO + 1 NC
- Belastungsgrenze: AC 230 V~ / 3 A
- Anzahl Kontakte: 4
- Anzahl Schließer: 1
- Funktion: tastend
- Betätiger: flach
- Betriebstemperatur: -25 °C ~ 55 °C
- Befestigungslochdurchmesser: ca. 19 mm
- Schlüsselweite Sechskantmutter: 22 mm
- Einbautiefe: ca. 28 mm
- Gewindegröße: M19
- LED Beleuchtung: weiß
- LED Spannung: 12 V

- LED Typ: Ring
- Material: Edelstahl vernickelt
- Mechanische Lebensdauer: 1.000.000 Zyklen
- Elektrische Lebensdauer: 100.000 Zyklen
- Schutzart: IP65
- Maße (LxD): ca. 30 x 25 mm

Packungsinhalt

- Drucktaster

Abbildungen



Allgemein

Montageart:	Schraubmontage
Schutzart:	IP65
LED Anzeige:	Ring
Ausführung:	tastend

Technische Eigenschaften

Belastungsgrenze:	AC 230 V~ / 3 A
Betriebstemperatur:	-25 °C ~ 55 °C

Physikalische Eigenschaften

Gehäusematerial:	Edelstahl vernickelt
Farbe:	silber
Gewindetyp:	M19
LED Farbe:	weiß
Befestigungslochdurchmesser:	19 mm

Herstellerinformationen

Straße	Beeskowdamm 13/15
PLZ	14167
Ort	Berlin
Land	Deutschland
E-Mail	info@delock.de
Webseite	www.delock.de