

# D-Sub 15 Pin Buchse zu RJ45 Buchse Montagesatz weiß

## Beschreibung

Mit diesem Adapter von Delock kann eine serielle Schnittstelle über ein optionales Cat.5 / 5e / 6 Kabel erweitert werden. Dabei kann die Pinbelegung individuell festgelegt werden. Hierfür werden die Kabelenden einfach in das gewünschte Loch am Konnektor gesteckt, so dass sie im Gehäuse einrasten.



### Artikel-Nr. 67111

EAN: 4043619671113

Ursprungsland: China

Verpackung:  
Wiederverschließbare  
Tüte

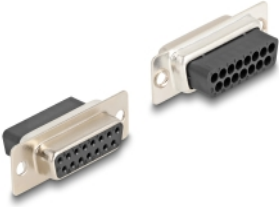
## Technische Daten

- Anschlüsse:
  - 1 x Seriell D-Sub 15 Pin Buchse
  - 1 x RJ45 Buchse
- RJ45 mit 8 Pins belegt, serieller Anschluss individuell belegbar
- Serielle Buchse mit Schrauben
- Farbe: weiß
- Maße (LxBxH): ca. 40 x 23 x 16 mm

## Packungsinhalt

- Adapter

## Abbildungen



## Schnittstelle

Anschluss 1:	1 x D-Sub 15 Pin Buchse
Anschluss 2:	1 x RJ45 Buchse

## Physikalische Eigenschaften

Länge:	40 mm
Breite:	23 mm
Höhe:	16 mm
Farbe:	weiß

## Herstellerinformationen

---

Straße	Beeskowdamm 13/15
PLZ	14167
Ort	Berlin
Land	Deutschland
E-Mail	info@delock.de
Webseite	www.delock.de