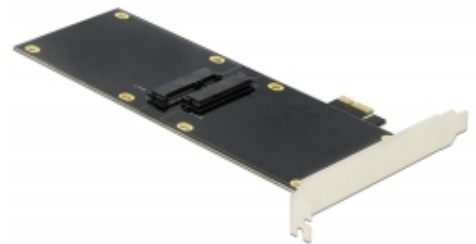


PCI Express x1 Karte für 2 x SATA HDD / SSD

Beschreibung

Diese PCI Express Karte von Delock erweitert den PC um zwei SATA 22 Pin Ports. An die Karte können bis zu zwei 2.5" SSD / HDD angeschlossen werden. Die SSDs / HDDs werden einseitig, hintereinander auf die PCIe Karte montiert.



Artikel-Nr. 90348

EAN: 4043619903481

Ursprungsland: China

Verpackung: Retail Box

Technische Daten

- Anschlüsse:
intern:
1 x PCI Express x1, V2.0
2 x SATA 22 Pin Buchse
- Chipsatz: Asmedia ASM1061
- Für 2.5" SATA HDD / SSD geeignet:
SATA HDD / SSD bis 6 Gb/s
Unterstützt 5 V HDD / SSD
- Bootfähig
- Unterstützt Native Command Queuing (NCQ)
- Maße (LxBxH): ca. 227 x 120 x 20 mm

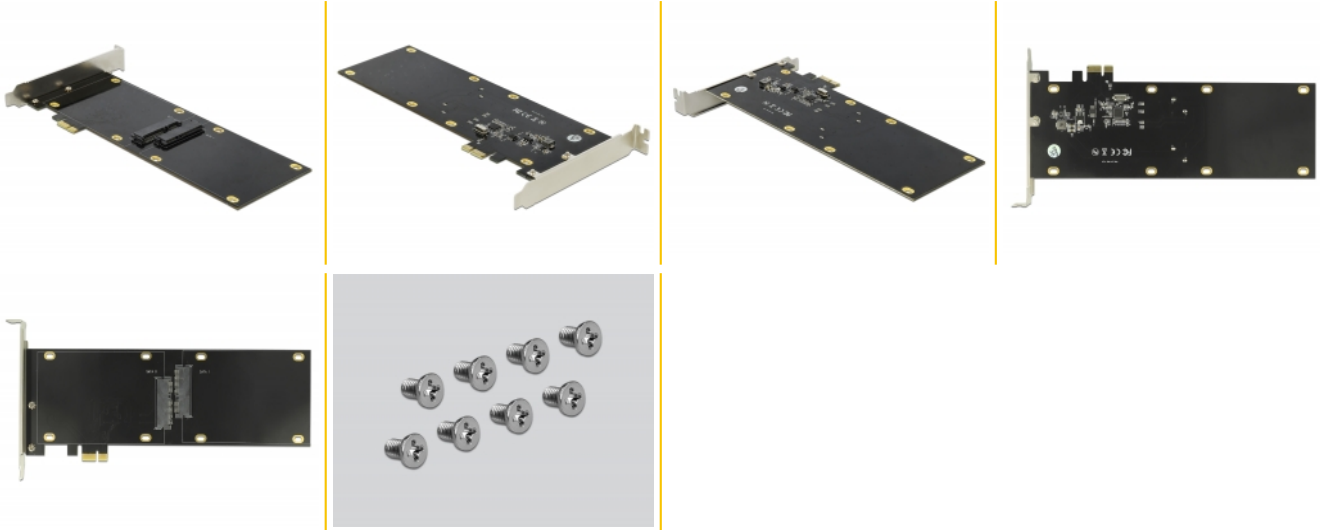
Systemvoraussetzungen

- Linux Kernel 4.9.4 oder höher
- Windows 7/7-64/8.1/8.1-64/10/10-64
- PC mit einem freien PCI Express Steckplatz

Packungsinhalt

- PCI Express Karte
- 8 x Befestigungsschraube
- Treiber CD
- Bedienungsanleitung

Abbildungen



Allgemein

| | |
|-------------------------------|---|
| Funktion: | Plug & Play Bootfähig |
| Geeignet für Datenträger: | SSD oder HDD |
| Unterstütztes Betriebssystem: | Linux Kernel 4.9.4 oder höher Windows 10 32-Bit Windows 10 64-Bit Windows 7 32-Bit Windows 7 64-Bit Windows 8.1 32-Bit Windows 8.1 64-Bit |
| Slot: | PCIe |

Schnittstelle

| | |
|---------|--|
| Intern: | 1 x PCI Express x1, V2.0 2 x SATA 22 Pin Buchse |
|---------|--|

Technische Eigenschaften

| | |
|--------------------|--------------------|
| Datentransferrate: | SATA bis zu 6 Gb/s |
|--------------------|--------------------|

Physikalische Eigenschaften

| | |
|-------------|----------|
| Slotblende: | Standard |
|-------------|----------|

Herstellerinformationen

| | |
|----------|-------------------|
| Straße | Beeskowdamm 13/15 |
| PLZ | 14167 |
| Ort | Berlin |
| Land | Deutschland |
| E-Mail | info@delock.de |
| Webseite | www.delock.de |