

SATA 3.5" Card Reader für CFast

Beschreibung

Dieser Card Reader lässt sich in einen 3.5" Schacht oder in den PC Slot Ihres PCs einbauen und wird über die SATA Schnittstelle am Mainboard angeschlossen. Die CFast Karte funktioniert unter anderem als erweiterter Speicherplatz oder wie eine Festplatte mit Betriebssystem, von welcher Sie sogar booten können.



Artikel-Nr. 91680

EAN: 4043619916801

Ursprungsland: Taiwan,
Republic of China

Verpackung: Retail Box

Technische Daten

- Anschlüsse:
 - extern:
 - 1 x CFast Slot
 - intern:
 - 1 x SATA 22 Pin Stecker
- Push to Push CFast Slot (Einrastfunktion)
- Bootfähig
- Unterstützt CFast Typ I / II Speicherkarten
- Unterstützt CFast 1.0 und 2.0
- Zum Einbau in einen 3.5" Schacht oder in einen PC Slot oder in einen Low Profile PC Slot
- OS unabhängig, keine Treiberinstallation erforderlich

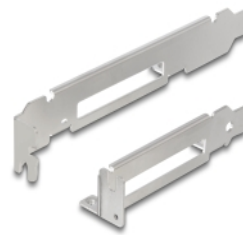
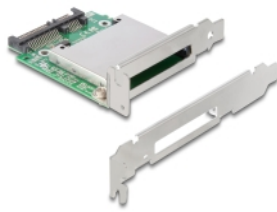
Systemvoraussetzungen

- PC mit einem freien 3.5" Schacht oder PC mit einem freien Slot
- Ein freier SATA Port

Packungsinhalt

- Card Reader SATA zu CFast
- SATA Daten-/ Stromkabel
- Slotblech
- Low Profile Blende
- Schrauben
- Bedienungsanleitung

Abbildungen



Herstellerinformationen

Straße	Beeskowdamm 13/15
PLZ	14167
Ort	Berlin
Land	Deutschland
E-Mail	info@delock.de
Webseite	www.delock.de