

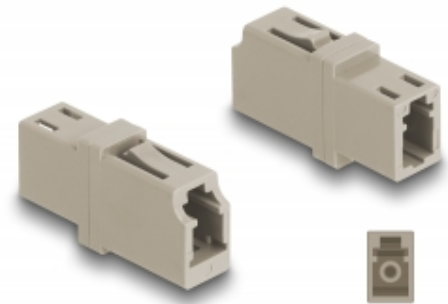
LWL Kupplung LC Simplex Buchse zu LC Simplex Buchse OM1/OM2 beige

Beschreibung

Mit dieser LC Simplex Kupplung von Delock können LWL Stecker einfach miteinander verbunden werden. Die Kupplung ermöglicht somit eine direkte Verbindung mit der Glasfaserleitung und ist zur einfachen Montage in LWL Anschlussdosen, Verteilern und Patchfeldern geeignet.

Schutz durch Staubabdeckung

Die Kupplung ist mit einer entsprechenden Kappe versehen, um die Hülse vor Staub zu schützen und sauber zu halten.



Artikel-Nr. 87986

EAN: 4043619879861

Ursprungsland: China

Verpackung:
Wiederverschließbare
Tüte

Technische Daten

- Anschlüsse:
1 x LC Simplex Buchse
1 x LC Simplex Buchse
- Für Multimode Faser OM1 / OM2
- ~~Keramikdüse~~ Keramikhülse
- Mit Staubschutzabdeckung
- Betriebstemperatur: -40 °C ~ 85 °C
- Material: Kunststoff
- Farbe: beige
- Maße (LxBxH): ca. 25,7 x 13,3 x 9,5 mm

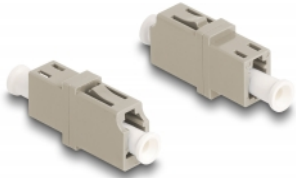
Systemvoraussetzungen

- Ein freier LC Simplex Stecker

Packungsinhalt

- LWL Kupplung

Abbildungen



Schnittstelle

Anschluss 1:	1 x LC Simplex Buchse
Anschluss 2:	1 x LC Simplex Buchse

Technische Eigenschaften

Betriebstemperatur:	-40 °C ~ 85 °C
---------------------	----------------

Physikalische Eigenschaften

Material:	Kunststoff
Länge:	25,7 mm
Breite:	13,3 mm
Höhe:	9,5 mm
Farbe:	beige

Herstellerinformationen

Straße	Beeskowdamm 13/15
PLZ	14167
Ort	Berlin
Land	Deutschland
E-Mail	info@delock.de
Webseite	www.delock.de