

PCI Express x1 Karte zu 2 x Seriell RS-232 + 1 x Parallel IEEE1284

Beschreibung

Die PCI Express Karte von Delock erweitert den PC um zwei externe serielle Ports sowie um einen externen parallelen Port. Es können verschiedene Geräte, wie z. B. Scanner, Drucker, Mäuse etc., an die Karte angeschlossen werden.



Artikel-Nr. 90413

EAN: 4043619904136

Ursprungsland: China

Verpackung: Retail Box

Technische Daten

- Anschlüsse:
 - extern:
 - 2 x Seriell RS-232 DB9 Stecker (separates Slotblech)
 - 1 x Parallel DB25 Buchse
 - intern:
 - 1 x PCI Express x1, V1.1
- Chipsatz: WCH CH384L
- Betriebstemperatur: -40 °C ~ 85 °C
- Relative Luftfeuchtigkeit: 0 - 95 % (nicht kondensierend)
- Maße (LxBxH): ca. 79 x 59 x 11 mm
- Serielle Spezifikation:
 - Datentransferrate bis zu 460,8 Kbps
 - FIFO: 256 Byte
 - Kompatibel mit 16C950 UART
- Parallel Spezifikation:
 - Datentransferrate bis zu 1,5 Mbps
 - FIFO: 256 Byte
- Unterstützt SPP, Byte und ECP Modus

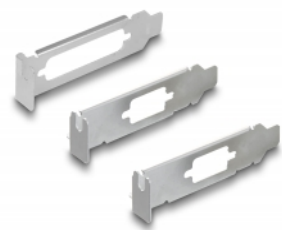
Systemvoraussetzungen

- Windows 7/7-64/8.1/8.1-64/10/10-64/11
- PC mit einem freien PCI Express Steckplatz

Packungsinhalt

- PCI Express Karte
- Slotblech
- 3 x Low Profile Blende
- Treiber CD
- Bedienungsanleitung

Abbildungen



Allgemein

Spezifikation:	PCIe 1.1 RS-232 (EIA / TIA) SPP, EPP, ECP
Unterstütztes Betriebssystem:	Windows 10 32-Bit Windows 10 64-Bit Windows 7 32-Bit Windows 7 64-Bit Windows 8.1 32-Bit Windows 8.1 64-Bit Windows 11
Slot:	PCIe

Schnittstelle

Extern:	1 x Parallelport 2 x Seriell RS-232 DB9 Stecker
Intern:	1 x PCI Express x1, V1.1

Technische Eigenschaften

Chipsatz:	WCH CH382L
Datentransferrate:	460,8 Kbps LPT bis zu 1,5 MBps
FIFO:	256 Byte
UART:	16C550 16C552 16C554

Physikalische Eigenschaften

Slotblende:	Standard Low Profile
-------------	-------------------------

Herstellerinformationen

Straße Beeskowdamm 13/15
PLZ 14167

Ort	Berlin
Land	Deutschland
E-Mail	info@delock.de
Webseite	www.delock.de