

Easy 45 Modul DC 5,5 x 2,5 mm Buchse zu DC 5,5 x 2,1 mm Stecker schwarz

Beschreibung

Dieses Easy 45 Modul von Delock stellt einen DC Anschluss zur Verfügung und wird an dem Delock Easy 45 Modul System befestigt. Durch den einfachen Einrastmechanismus sitzt das Modul fest an seinem Platz und lässt sich bei Bedarf problemlos entfernen.

Easy 45 verbindet

Easy 45 ist ein variables, modulares System, das es ermöglicht Komponenten wie beispielsweise Steckdosen, HDMI- oder USB Anschlüsse nach den eigenen Bedürfnissen zusammenzustellen. Die Easy 45 Module sind genormt und können in diverse Modulträger oder Brüstungskanäle montiert werden. Easy 45 bildet die Schnittstelle zwischen Elektro-, Netzwerk- und Systeminstallation und zahlreichen Peripheriegeräten, wie zum Beispiel TV, Monitoren, Druckern, Notebooks und vielen mehr.

Hinweis

Zur korrekten Funktion des angeschlossenen Gerätes müssen die Angaben für Spannung, Stromstärke und Polarität mit dem verwendeten Netzteil übereinstimmen.



Artikel-Nr. 90962

EAN: 4043619909629

Ursprungsland: China

Verpackung:
Wiederverschließbare
Tüte

Technische Daten

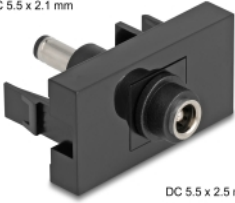
- Anschlüsse:
 - 1 x DC 5,5 x 2,5 mm Buchse
 - 1 x DC 5,5 x 2,1 mm Stecker
- Für Modulträger Delock Easy 45 geeignet
- Modulgröße: 22,5 x 45 mm
- Maße (LxBxH): ca. 22,5 x 45,0 x 42,3 mm
- Farbe: schwarz

Packungsinhalt

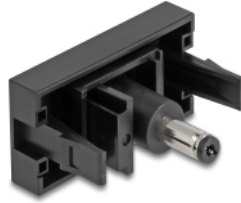
- Easy 45 Modul

Abbildungen

DC 5.5 x 2.1 mm



DC 5.5 x 2.5 mm



Schnittstelle

Anschluss 1:	1 x DC 5,5 x 2,5 mm Buchse
Anschluss 2:	1 x DC 5,5 x 2,1 mm Stecker

Physikalische Eigenschaften

Länge:	22,5 mm
Breite:	45,0 mm
Höhe:	42,3 mm
Farbe:	schwarz

Herstellerinformationen

Straße	Beeskowdamm 13/15
PLZ	14167
Ort	Berlin
Land	Deutschland
E-Mail	info@delock.de
Webseite	www.delock.de