

Easy 45 Modulträger für Geräteeinbaukanal 130 x 80 mm

Beschreibung

Dieser Modulträger von Delock dient der Aufnahme von Modulen mit 45 x 45 mm oder 22,5 x 45 mm.

Individuelle Anpassung an die jeweiligen Bedürfnisse

Durch die Vielzahl verschiedener Module kann der Modulträger individuell bestückt und den jeweiligen Bedürfnissen angepasst werden.

Passend für Geräteeinbaukanäle mit ca. 76,5 mm Öffnung

Der Modulträger von Delock lässt sich problemlos auf einen Brüstungskanal mit ca. 76,5 mm Öffnung montieren. Für die Montage wird kein Werkzeug benötigt. Der Modulträger wird in die Öffnung gesteckt und rastet dann ein.

Easy 45 verbindet

Easy 45 ist ein variables, modulares System, das es ermöglicht Komponenten wie beispielsweise Steckdosen, HDMI- oder USB Anschlüsse nach den eigenen Bedürfnissen zusammenzustellen. Die Easy 45 Module sind genormt und können in diverse Modulträger oder Brüstungskanäle montiert werden. Easy 45 bildet die Schnittstelle zwischen Elektro-, Netzwerk- und Systeminstallation und vielen Peripheriegeräten wie zum Beispiel, TV, Monitore, Drucker, Notebooks und vieles mehr.



Artikel-Nr. 81316

EAN: 4043619813162

Ursprungsland: Taiwan, Republic of China

Verpackung:
Wiederverschließbare Tüte

Technische Daten

- Robuster Kunststoffhalter
- Für Geräteeinbaukanal mit ca. 76,5 mm Öffnung geeignet
- Modulausschnitt: 90 mm x 45 mm
- Material: ABS
- Maße (LxBxH): ca. 130 x 80 x 20 mm
- Farbe: weiß

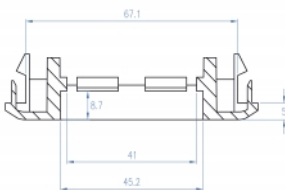
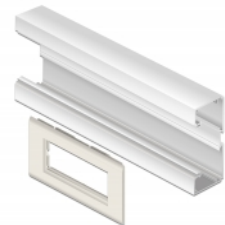
Systemvoraussetzungen

- Geräteeinbaukanal mit ca. 76,5 mm Öffnung

Packungsinhalt

- Easy 45 Modulträger

Abbildungen



Allgemein

Montageart:	Easy 45
-------------	---------

Physikalische Eigenschaften

Länge:	130 mm
Breite:	80 mm
Höhe:	20 mm
Farbe:	RAL 9003 Weiß

Herstellerinformationen

Straße	Beeskowdamm 13/15
PLZ	14167
Ort	Berlin
Land	Deutschland
E-Mail	info@delock.de
Webseite	www.delock.de