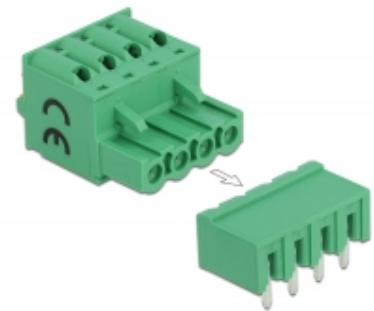


# Terminalblock Set für Platine 4 Pin 5,08 mm Rastermaß horizontal

## Beschreibung

Dieses Terminalblock Set von Delock wird auf eine Platine aufgelötet, um eine lösbare Verbindung zwischen zwei Komponenten herzustellen.



**Artikel-Nr. 66506**

EAN: 4043619665068

Ursprungsland: China

Verpackung:  
Wiederverschließbare  
Tüte

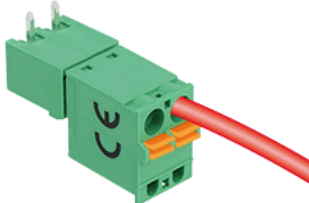
## Technische Daten

- Anschlüsse:  
Terminalblock:  
1 x 4 Pin Terminalblock Stecker  
1 x 4 Pin Terminalblock mit Drucktaster  
Verbindungsklemme:  
1 x 4 Pin Terminalblock Buchse  
1 x 4 Pin Terminalblock mit Lötpins
- Rastermaß: 5,08 mm
- Umgebungstemperatur: -40 °C ~ 105 °C
- Verwendbar für einen Drahtquerschnittsbereich von 28 bis 12 AWG
- Material: Kunststoff
- Farbe: grün
- Maße (LxBxH): ca. 25,6 x 15,0 x 10,8 mm

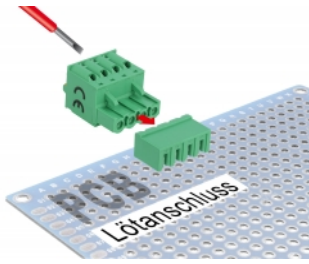
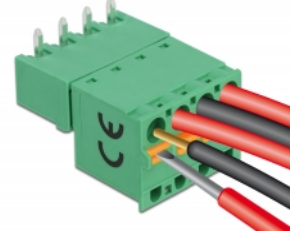
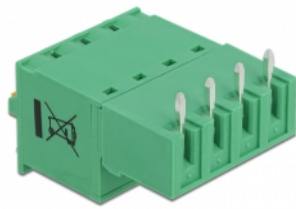
## Packungsinhalt

- Terminalblock
- Verbindungsklemme

## Abbildungen



Example



## Allgemein

Geeignet für Leiterquerschnitt:	28 - 12 AWG
---------------------------------	-------------

## Schnittstelle

Anschluss 1:	1 x 4 Pin Terminalblock Stecker
Anschluss 2:	1 x 4 Pin Terminalblock mit Drucktaster
Anschluss 3:	1 x 4 Pin Terminalblock Buchse
Anschluss 4:	1 x 4 Pin Terminalblock mit Lötpins

## Technische Eigenschaften

Lagerungstemperatur:	-40 °C ~ 105 °C
----------------------	-----------------

## Physikalische Eigenschaften

Rastermaß:	5,08 mm
Material:	Kunststoff
Länge:	25,6 mm
Breite:	20,9 mm
Höhe:	15,0 mm
Farbe:	grün

## Herstellerinformationen

Straße	Beeskowdamm 13/15
PLZ	14167
Ort	Berlin
Land	Deutschland
E-Mail	info@delock.de
Webseite	www.delock.de