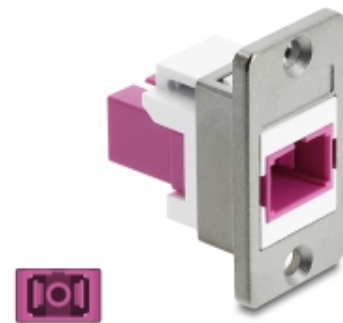


Panel Mount SC Simplex Buchse zu SC Simplex Buchse silber / violett / weiß

Beschreibung

Diese LWL Einbaubuchse von Delock kann verwendet werden, um Lichtwellenleiter Kabel zu verbinden und eignet sich zum Einbau in ein Gehäuse.



Artikel-Nr. 91089

EAN: 4043619910892

Ursprungsland: China

Verpackung:
Wiederverschließbare
Tüte

Technische Daten

- Anschlüsse:
1 x SC Simplex Buchse
1 x SC Simplex Buchse
- Für Multimode Faser
- Ein-Stück-Lösung
- Integriertes Beschriftungsfeld
- Gehäuseausschnitt (BxH): ca. 16,8 x 22,3 mm
- Senkung für konische Schrauben, Abstand ca. 28,9 mm
- Befestigungslochdurchmesser: ca. 3,3 mm
- Schraubentyp: #4-40 UNC
- Material: Zink Druckguss / Kunststoff
- Farbe: silber / weiß / violett
- Maße (LxBxH): ca. 27,4 x 19,0 x 35,5 mm

Packungsinhalt

- Panel Mount

Abbildungen



Allgemein

Ausführung:	beide Seiten gleich
-------------	---------------------

Schnittstelle

Anschluss 1:	1 x SC Simplex Buchse
Anschluss 2:	1 x SC Simplex Buchse

Physikalische Eigenschaften

Material:	Zink Druckguss / Kunststoff
Länge:	27,4 mm
Breite:	19,0 mm
Höhe:	35,5 mm
Farbe:	weiß silber violett

Herstellerinformationen

Straße	Beeskowdamm 13/15
PLZ	14167
Ort	Berlin
Land	Deutschland
E-Mail	info@delock.de
Webseite	www.delock.de